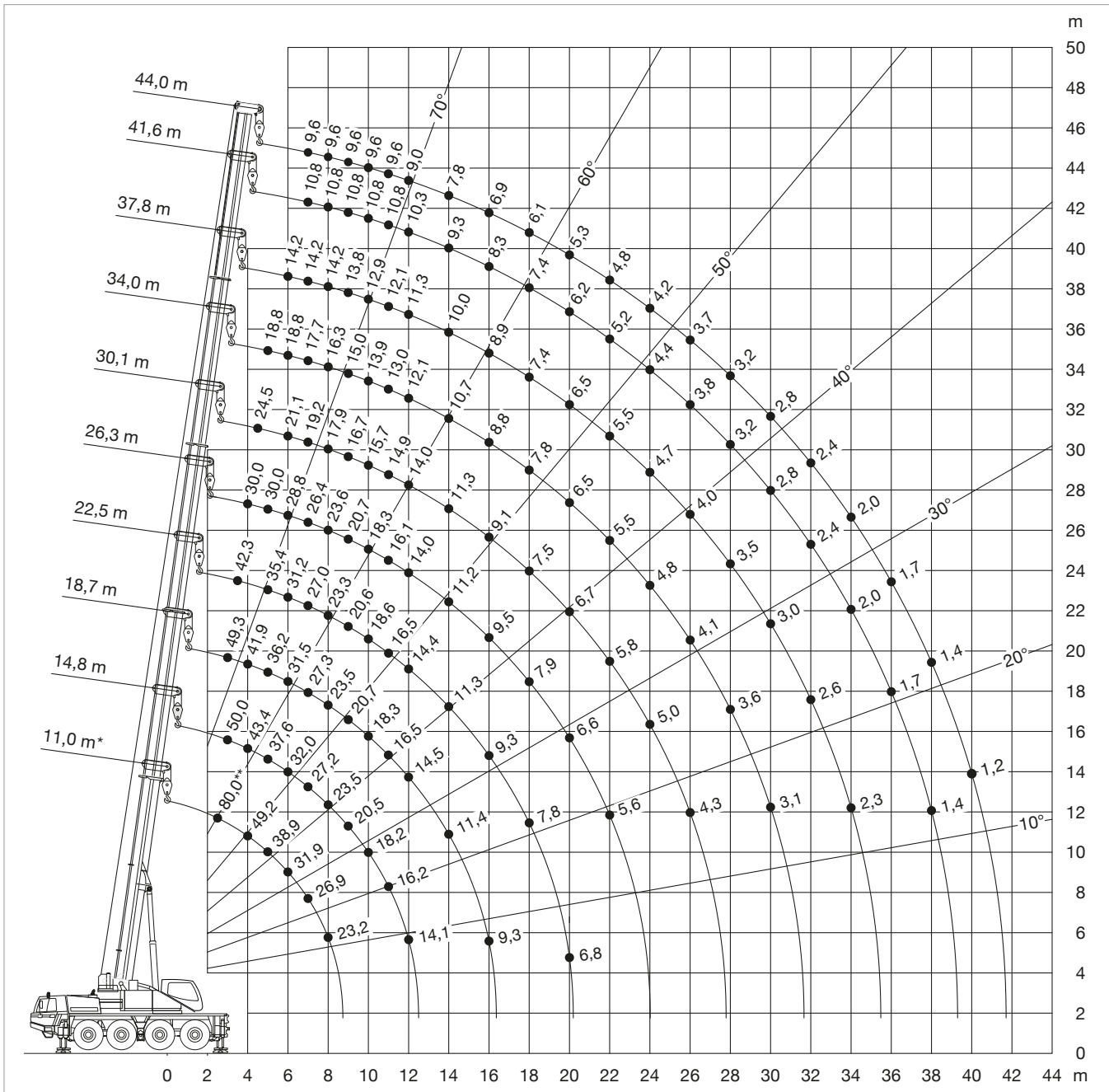
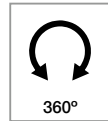
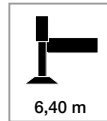
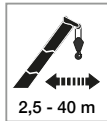


** 385/95 R 25 (14,00 R25)
 *** 445/95 R 25 (16,00 R25)
 **** 525/80 R 25 (20,5 R25)



* nach hinten
** mit Zusatzhubausrüstung



DIN /ISO
EN 13000

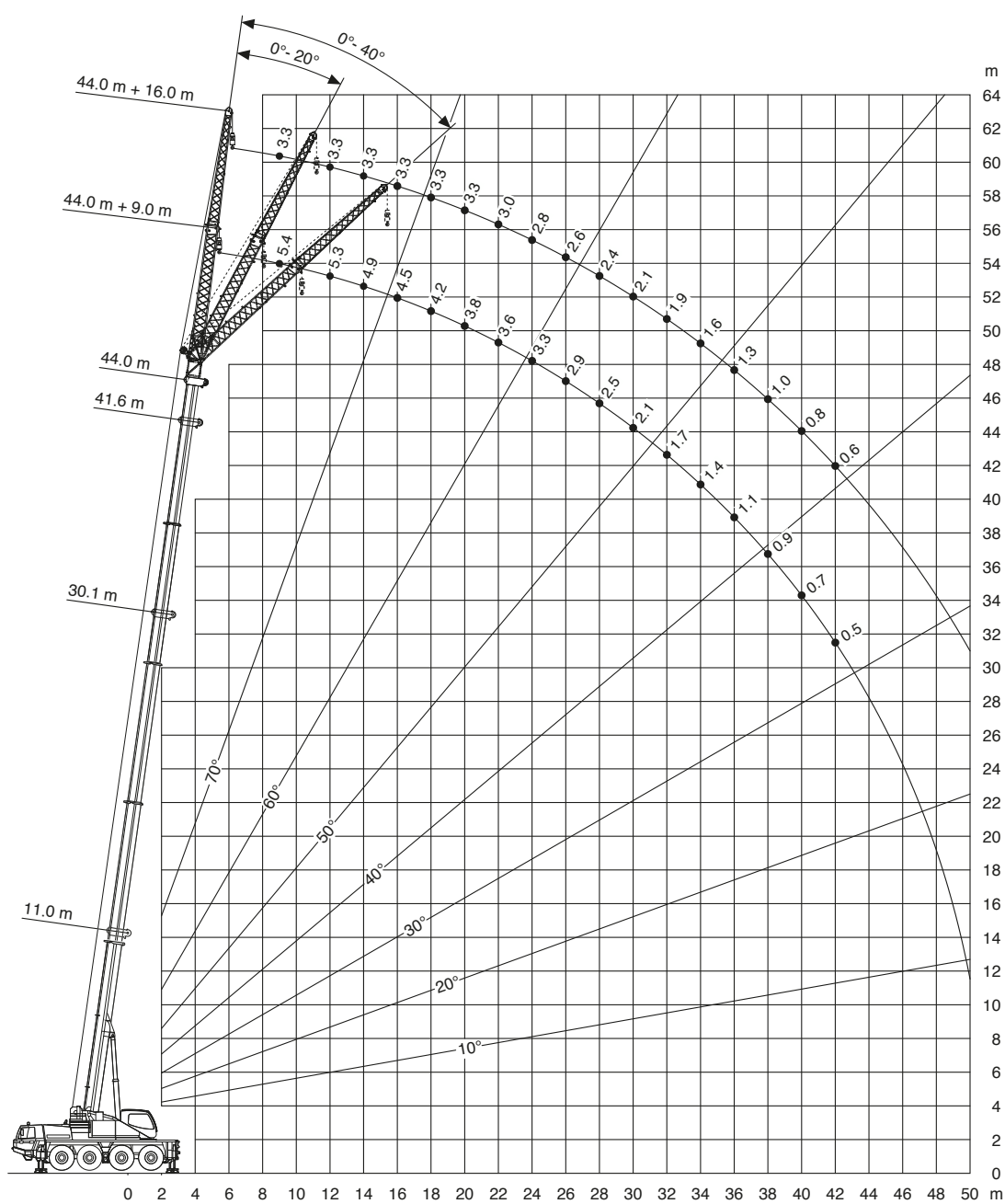
m	11,0*	11,0	14,8	18,7	22,5	26,3	30,1	34,0	37,8	41,6	44,0	m
2,5	80,0**	58,0**										2,5
3,0	59,6**	54,8**	50,0	49,3								3,0
3,5	54,8**	49,7	47,0	45,1	42,3							3,5
4,0	49,2	45,4	43,4	41,9	41,0	30,0						4,0
4,5	43,5	41,6	40,3	38,9	38,0	30,0	24,5					4,5
5,0	38,9	37,8	37,6	36,2	35,4	30,0	23,3	18,8				5,0
6,0	31,9	31,8	32,0	31,5	31,2	28,8	21,1	18,8	14,2			6,0
7,0	26,9	26,9	27,2	27,3	27,0	26,4	19,2	17,7	14,2	10,8	9,6	7,0
8,0	23,2	23,2	23,5	23,5	23,3	23,6	17,9	16,3	14,2	10,8	9,6	8,0
9,0			20,5	20,7	20,6	20,7	16,7	15,0	13,8	10,8	9,6	9,0
10,0			18,2	18,3	18,6	18,3	15,7	13,9	12,9	10,8	9,6	10,0
11,0			16,2	16,5	16,5	16,1	14,9	13,0	12,1	10,8	9,6	11,0
12,0			14,1	14,5	14,4	14,0	14,0	12,1	11,3	10,3	9,0	12,0
14,0				11,4	11,3	11,2	11,3	10,7	10,0	9,3	7,8	14,0
16,0				9,3	9,3	9,5	9,1	8,8	8,9	8,3	6,9	16,0
18,0					7,8	7,9	7,5	7,8	7,4	7,4	6,1	18,0
20,0					6,8	6,6	6,7	6,5	6,5	6,2	5,3	20,0
22,0						5,6	5,8	5,5	5,5	5,2	4,8	22,0
24,0							5,0	4,8	4,7	4,4	4,2	24,0
26,0							4,3	4,1	4,0	3,8	3,7	26,0
28,0								3,6	3,5	3,2	3,2	28,0
30,0								3,1	3,0	2,8	2,8	30,0
32,0									2,6	2,4	2,4	32,0
34,0									2,3	2,0	2,0	34,0
36,0										1,7	1,7	36,0
38,0										1,4	1,4	38,0
40,0											1,2	40,0

* nach hinten

** mit Zusatzhubausrüstung



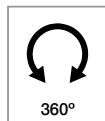
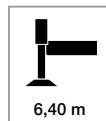
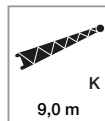
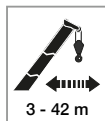
ca. 600 kg Gewicht für Hakenflasche und Anschlagmittel müssen zur Last addiert werden.
Optional kann ein Kranmodell mit 2 Winden bestellt werden.



Auslegerverlängerungen müssen separat bestellt werden, da sie nicht am Kran mitgeführt werden.
Zweiter Mann zum Auf-/Abbau zwingend erforderlich.

TRAGFÄHIGKEITEN AN DER AUSLEGERVERLÄNGERUNG

HK 80



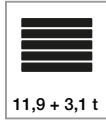
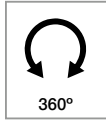
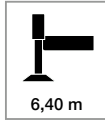
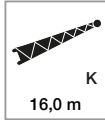
DIN /ISO
EN 13000

m	11,0 + 9,0			30,1 + 9,0			41,6 + 9,0			44,0 + 9,0			m
	0°	20°	40°	0°	20°	40°	0°	20°	40°	0°	20°	40°	
3,0	10,5*												3,0
3,5	10,5*												3,5
4,0	10,5*	10,5*											4,0
4,5	10,5*	10,5*		10,5*									4,5
5,0	10,5*	10,5*		10,5*									5,0
6,0	10,5*	10,5*	8,9*	10,5*									6,0
7,0	10,5*	9,9*	8,5	10,5*			6,0						7,0
8,0	10,5*	9,4*	8,1	10,1*	8,1		6,0			5,4			8,0
9,0	10,4*	8,9*	7,8	9,6*	7,7		6,0			5,4			9,0
10,0	9,5*	8,5	7,5	9,0*	7,3	6,4	6,0			5,4			10,0
11,0	8,7	8,2	7,2	8,5	7,0	6,1	6,0	5,4		5,4	5,1		11,0
12,0	8,1	7,8	7,0	8,1	6,7	5,9	5,7	5,2		5,3	4,9		12,0
14,0	7,1	7,2	6,7	7,3	6,2	5,5	5,2	4,9	4,4	4,9	4,6	4,3	14,0
16,0	6,3	6,8		6,7	5,8	5,2	4,8	4,5	4,2	4,5	4,3	4,0	16,0
18,0				6,0	5,4	4,9	4,4	4,3	3,9	4,2	4,0	3,8	18,0
20,0				5,2	5,1	4,7	4,1	4,0	3,7	3,8	3,8	3,6	20,0
22,0				4,3	4,6	4,5	3,8	3,7	3,5	3,6	3,5	3,4	22,0
24,0				3,5	3,8	4,0	3,6	3,5	3,4	3,3	3,3	3,2	24,0
26,0				2,9	3,2	3,3	3,1	3,3	3,2	2,9	3,0	3,0	26,0
28,0				2,4	2,6	2,7	2,6	2,8	3,0	2,5	2,7	2,7	28,0
30,0				2,0	2,2	2,2	2,1	2,3	2,5	2,1	2,3	2,4	30,0
32,0				1,7	1,8		1,8	1,9	2,1	1,7	1,9	2,1	32,0
34,0				1,4	1,4		1,4	1,6	1,7	1,4	1,6	1,7	34,0
36,0				1,1			1,2	1,3	1,4	1,1	1,3	1,4	36,0
38,0							0,9	1,0	1,1	0,9	1,0	1,1	38,0
40,0							0,7	0,8	0,8	0,7	0,8	0,8	40,0
42,0							0,5	0,6		0,5	0,6	0,6	42,0

* mit Zusatzhubausrüstung



Gewicht für Hakenflasche und Anschlagmittel müssen zur Last addiert werden und werden bei Bedarf einsatzspezifisch genannt.



DIN / ISO
EN 13000

m	11,0 m + 16,0 m			30,1 m + 16,0 m			41,6 m + 16,0 m			44,0 m + 16,0 m			m
	0°	20°	40°	0°	20°	40°	0°	20°	40°	0°	20°	40°	
3,0	7,9												3,0
3,5	7,9												3,5
4,0	7,9												4,0
4,5	7,9												4,5
5,0	7,9												5,0
6,0	7,6			4,8									6,0
7,0	7,2			4,8									7,0
8,0	6,7	5,4		4,8			3,5						8,0
9,0	6,3	5,1		4,8			3,5			3,3			9,0
10,0	5,9	4,9		4,8			3,5			3,3			10,0
11,0	5,6	4,7		4,8			3,5			3,3			11,0
12,0	5,3	4,4	3,9	4,8	4,6		3,5			3,3			12,0
14,0	4,7	4,1	3,7	4,8	4,4		3,5			3,3			14,0
16,0	4,2	3,8	3,4	4,8	4,2	3,5	3,5	3,5		3,3			16,0
18,0	3,7	3,5	3,3	4,8	4,0	3,4	3,5	3,3		3,3	3,1		18,0
20,0	3,4	3,3	3,2	4,6	3,8	3,3	3,5	3,1		3,3	3,0	2,8	20,0
22,0	3,1	3,2	3,1	4,3	3,6	3,2	3,2	2,9	2,7	3,0	2,8	2,6	22,0
24,0	2,8	3,1		3,9	3,5	3,1	3,0	2,8	2,6	2,8	2,7	2,5	24,0
26,0				3,3	3,3	3,0	2,8	2,7	2,5	2,6	2,5	2,4	26,0
28,0				2,8	3,2	2,9	2,7	2,6	2,4	2,4	2,4	2,3	28,0
30,0				2,3	2,7	2,8	2,3	2,4	2,3	2,1	2,2	2,2	30,0
32,0				2,0	2,3	2,5	1,9	2,3	2,2	1,9	2,0	2,1	32,0
34,0				1,6	1,9	2,1	1,6	1,9	2,1	1,6	1,8	1,9	34,0
36,0				1,4	1,6	1,7	1,3	1,6	1,8	1,3	1,6	1,7	36,0
38,0				1,1	1,3		1,1	1,3	1,5	1,0	1,3	1,5	38,0
40,0				0,9	1,0		0,9	1,1	1,3	0,8	1,1	1,2	40,0
42,0				0,7	0,8		0,7	0,9	1,0	0,6	0,8	1,0	42,0
44,0				0,6			0,5	0,7	0,8		0,6	0,8	44,0
46,0								0,5	0,6			0,5	46,0



Gewicht für Hakenflasche und Anschlagmittel müssen zur Last addiert werden und werden bei Bedarf einsetzspezifisch genannt.

Hinweis