

DIN /ISO
EN 13000

m	15,5*	15,5	20,5*	20,5	25,5*	25,5	30,5	35,5	40,5	45,5	50,5	55,5	60,0	m
	700,0													
3,0	577,0 ¹⁾	312,0	312,0	312,0										3,0
3,5	473,0 ²⁾	312,0	312,0	312,0										3,5
4,0	435,0 ²⁾	311,0	312,0	310,0	300,0	300,0								4,0
4,5	403,0 ²⁾	293,0	312,0	291,0	300,0	292,0								4,5
5,0	375,0 ²⁾	276,0	312,0	275,0	300,0	275,0	230,0	197,0						5,0
6,0	330,0 ²⁾	248,0	296,0	246,0	271,0	247,0	218,0	187,0	158,0					6,0
7,0	294,0	224,0	266,0	223,0	243,0	223,0	206,0	176,0	146,0	123,0				7,0
8,0	264,0	205,0	240,0	203,0	220,0	204,0	195,0	166,0	135,0	116,0				8,0
9,0	236,0	188,0	219,0	186,0	200,0	187,0	183,0	156,0	125,0	110,0	102,0			9,0
10,0	212,0	174,0	201,0	172,0	183,0	173,0	172,0	146,0	116,0	104,0	96,0	83,5		10,0
12,0	171,0	150,0	172,0	149,0	156,0	149,0	150,0	128,0	101,0	92,5	86,0	74,5	65,0	12,0
14,0			146,0	130,0	137,0	131,0	131,0	115,0	89,5	82,5	76,5	67,5	59,0	14,0
16,0			126,0	116,0	121,0	116,0	115,0	104,0	79,5	74,0	69,0	61,5	54,5	16,0
18,0			93,5	93,5	109,0	104,0	102,0	96,0	71,0	66,5	62,0	56,5	50,0	18,0
20,0					98,5	92,0	92,0	88,0	64,0	60,0	56,5	52,5	46,5	20,0
22,0					81,0	81,0	83,5	80,5	58,0	54,5	51,5	48,5	43,0	22,0
24,0							75,0	74,0	52,5	49,5	47,5	45,0	40,0	24,0
26,0							68,0	68,0	48,0	45,5	44,0	42,0	37,5	26,0
28,0								62,5	44,5	41,5	40,5	39,0	35,0	28,0
30,0								56,0	41,0	38,5	37,5	36,5	32,5	30,0
32,0								50,0	38,5	36,0	35,0	34,0	30,5	32,0
34,0									35,5	33,5	32,5	31,5	28,8	34,0
36,0									33,5	31,0	30,0	29,8	27,0	36,0
38,0										27,6	28,3	28,0	25,3	38,0
40,0										25,9	26,5	26,3	23,8	40,0
42,0											24,8	24,8	22,5	42,0
44,0											23,4	23,4	21,2	44,0
46,0											22,1	22,1	20,0	46,0
48,0												20,9	19,0	48,0
50,0												19,7	18,0	50,0
54,0													16,2	54,0

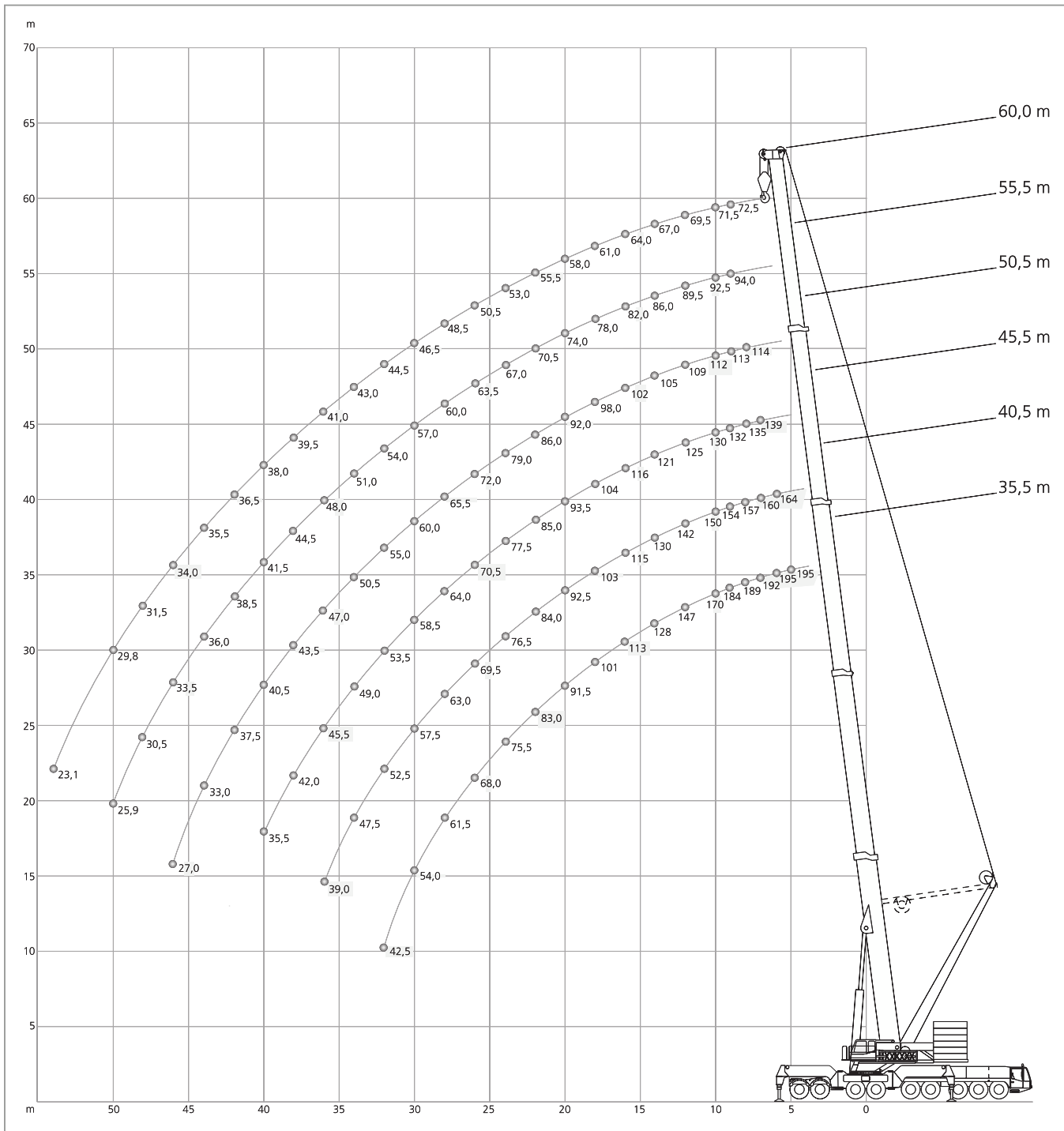
* Zentralabstützung + 160 t Gegengewicht

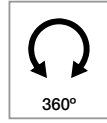
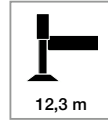
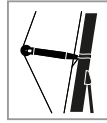
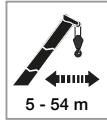
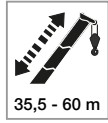
1) nach hinten, Hauptausleger mit Sonderausrüstung



Hinweis

Gewicht für Hakenflasche und Anschlagmittel müssen zur Last addiert werden und werden bei Bedarf einsatzspezifisch genannt.





DIN /ISO
EN 13000

m	35,5	40,5	45,5	50,5	55,5	60,0	m
5,0	195,0						5,0
6,0	195,0	164,0					6,0
7,0	192,0	160,0	139,0				7,0
8,0	189,0	157,0	135,0	114,0			8,0
9,0	184,0	154,0	132,0	113,0	94,0	72,5	9,0
10,0	170,0	150,0	130,0	112,0	92,5	71,5	10,0
12,0	147,0	142,0	125,0	109,0	89,5	69,5	12,0
14,0	128,0	130,0	121,0	105,0	86,0	67,0	14,0
16,0	113,0	115,0	116,0	102,0	82,0	64,0	16,0
18,0	101,0	103,0	104,0	98,0	78,0	61,0	18,0
20,0	91,5	92,5	93,5	92,0	74,0	58,0	20,0
22,0	83,0	84,0	85,0	86,0	70,5	55,5	22,0
24,0	75,5	76,5	77,5	79,0	67,0	53,0	24,0
26,0	68,0	69,5	70,5	72,0	63,5	50,5	26,0
28,0	61,5	63,0	64,0	65,5	60,0	48,5	28,0
30,0	54,0	57,5	58,5	60,0	57,0	46,5	30,0
32,0	42,5	52,5	53,5	55,0	54,0	44,5	32,0
34,0		47,5	49,0	50,5	51,0	43,0	34,0
36,0		39,0	45,5	47,0	48,0	41,0	36,0
38,0			42,0	43,5	44,5	39,5	38,0
40,0			35,5	40,5	41,5	38,0	40,0
42,0				37,5	38,5	36,5	42,0
44,0				33,0	36,0	35,5	44,0
46,0				27,0	33,5	34,0	46,0
48,0					30,5	31,5	48,0
50,0					25,9	29,8	50,0
54,0						23,1	54,0



Gewicht für Hakenflasche und Anschlagmittel müssen zur Last addiert werden und werden bei Bedarf einsatzspezifisch genannt.

Zusätzlich zu den aufgeführten Krankonfigurationen kann je nach Bedarf der Kran mit folgender Zusatzausrüstung ausgestattet werden:

- ▶ Schwerlastausrüstung
- ▶ Wippbare Auslegerverlängerung bis 96 m Länge
- ▶ Feste Auslegerverlängerung bis 50 m Länge, verstellbar unter 0°, 20°, 40°
- ▶ Zusatzballast erforderlich, dieser wird separat transportiert

Sollten Sie die oben genannten Krankonfigurationen benötigen, steht Ihnen unser qualifiziertes Fachpersonal jederzeit gerne beratend zur Seite