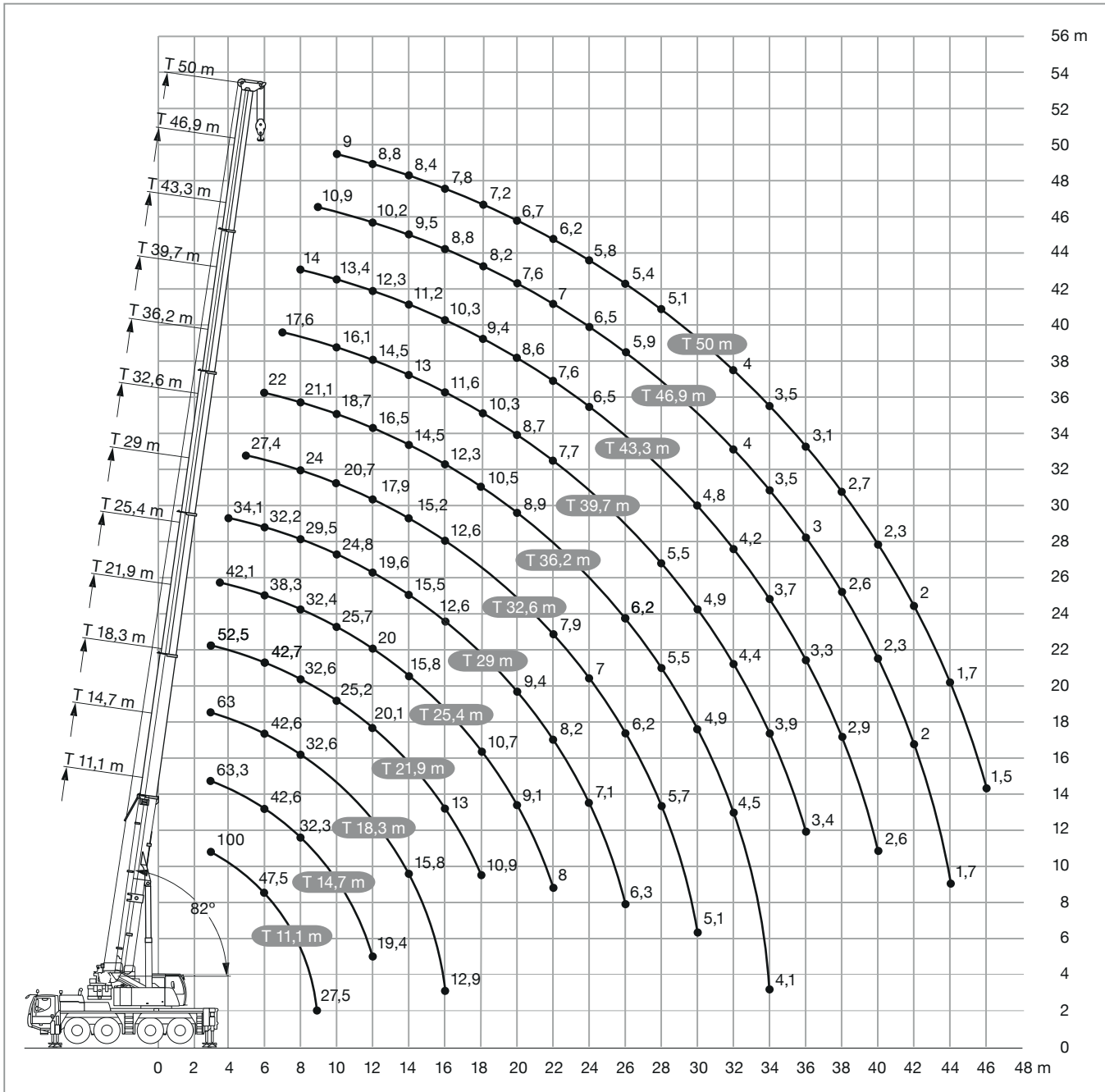
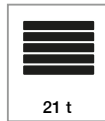
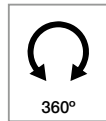
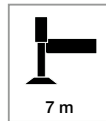
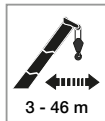


R₁ Allradlenkung





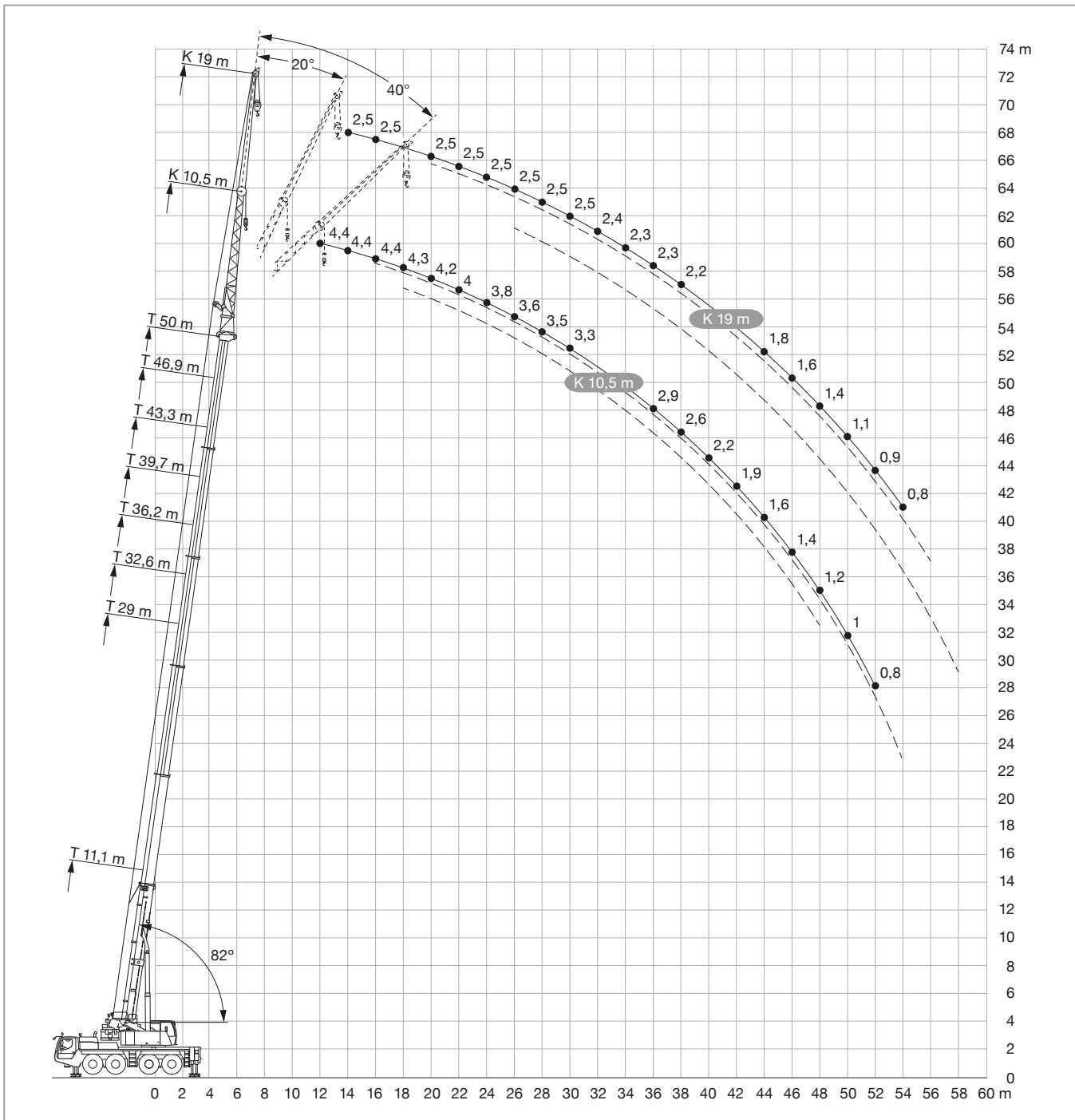
DIN /ISO
EN 13000

m	11,1 m	14,7 m	18,3 m	21,9 m	25,4 m	29 m	32,6 m	36,2 m	39,7 m	43,3 m	46,9 m	50 m	m
	*												
3,0	100,0	63,3	63,3	63,0	52,5								3,0
3,5	74,9	61,7	61,9	61,5	51,5	42,1							3,5
4,0	63,3	57,0	57,1	56,9	50,5	41,4	34,1						4,0
4,5	59,3	52,6	52,9	52,9	49,4	40,8	33,7						4,5
5,0	55,6	48,8	49,0	49,0	48,0	40,1	33,3	27,4					5,0
6,0	47,5	42,3	42,6	42,6	42,7	38,3	32,2	26,4	22,0				6,0
7,0	39,9	36,8	37,4	37,2	37,6	36,3	30,8	25,4	21,7	17,6			7,0
8,0	34,0	31,7	32,3	32,6	32,6	32,4	29,5	24,0	21,1	17,4	14,0		8,0
9,0	27,5	27,3	28,3	28,6	28,5	28,4	27,7	22,3	20,0	16,9	13,8	10,9	9,0
10,0			25,0	25,2	25,2	25,7	24,8	20,7	18,7	16,1	13,4	10,8	9,0
11,0			22,0	22,3	22,4	22,7	22,0	19,3	17,5	15,3	12,9	10,5	9,0
12,0			19,4	19,5	20,1	20,0	19,6	17,9	16,5	14,5	12,3	10,2	8,8
14,0				15,8	15,9	15,8	15,5	15,2	14,5	13,0	11,2	9,5	8,4
16,0				12,9	13,0	12,9	12,6	12,6	12,3	11,6	10,3	8,8	7,8
18,0				10,9	10,7	10,7	10,5	10,8	10,5	10,3	9,4	8,2	7,2
20,0					9,1	9,1	9,4	9,2	8,9	8,7	8,6	7,6	6,7
22,0					8,0	8,2	7,9	7,6	7,7	7,6	7,0	6,2	5,8
24,0						7,1	7,0	7,0	6,8	6,5	6,5	5,8	5,8
26,0							6,3	6,2	6,2	6,0	5,9	5,4	5,4
28,0								5,7	5,5	5,5	5,4	5,2	5,1
30,0								5,1	4,9	4,9	4,8	4,5	4,5
32,0									4,5	4,4	4,2	4,0	4,0
34,0										4,1	3,9	3,7	3,5
36,0											3,4	3,3	3,1
38,0												2,9	2,7
40,0												2,6	2,3
42,0													2,0
44,0													1,7
46,0													1,5

* nach hinten



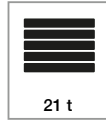
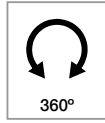
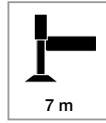
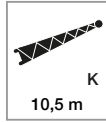
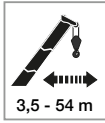
800 kg Gewicht für Hakenflasche und Anschlagmittel müssen zur Last addiert werden.
Zusatzballast erforderlich, dieser wird separat transportiert.
Optional kann ein Kranmodell mit 2 Winden bestellt werden.



Auslegerverlängerungen müssen separat bestellt werden, da sie nicht am Kran mitgeführt werden. Zweiter Mann zum Auf-/Abbau zwingend erforderlich.

TRAGFÄHIGKEITEN AN DER AUSLEGERVERLÄNGERUNG

HK 100

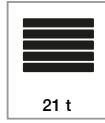
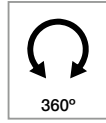
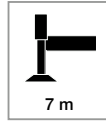
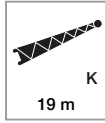
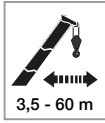


DIN / ISO
EN 13000

m	11,1 m			25,4 m			29 m			32,6 m			36,2 m			39,7 m			43,3 m			46,9 m			50 m			m		
	10,5 m			10,5 m			10,5 m			10,5 m			10,5 m			10,5 m			10,5 m			10,5 m			10,5 m					
	0°	20°	40°	0°	20°	40°	0°	20°	40°	0°	20°	40°	0°	20°	40°	0°	20°	40°	0°	20°	40°	0°	20°	40°	0°	20°	40°		0°	20°
3,5	11,4																												3,5	
4,0	11,4																												4,0	
4,5	11,4	9,2																											4,5	
5,0	11,3	9,2		11,4																									5,0	
6,0	10,9	9,1		11,4																									6,0	
7,0	10,4	8,5	6,8	11,4						11,3																			7,0	
8,0	9,7	8,1	6,7	11,4						11,3				9,9															8,0	
9,0	8,9	7,6	6,5	11,4	9,2					11,2				9,9			8,4												9,0	
10,0	8,3	7,3	6,3	11,3	8,9					11,0	8,9			9,9			8,4			7,0									10,0	
11,0	7,6	6,9	6,1	11,0	8,6	6,8				10,7	8,6			9,7			8,4			7,0			5,1						11,0	
12,0	7,0	6,6	6,0	10,8	8,3	6,6				10,9	8,4	6,7		9,5	8,0		8,4			7,0			5,2			4,4		12,0		
14,0	5,9	5,9	5,7	10,0	7,8	6,4				10,2	7,9	6,4		9,1	7,6	6,2	8,2	7,3		7,0	6,7		5,2			4,4		14,0		
16,0	5,1	5,3	5,2	9,1	7,3	6,2				9,4	7,5	6,2		8,7	7,3	6,1	7,9	7,0	6,0	6,7	6,3	5,7	5,2	5,0		4,4	4,4		16,0	
18,0	4,5	4,8	4,9	8,3	6,9	6,0				8,8	7,1	6,0		8,3	7,0	6,0	7,5	6,8	5,8	6,4	6,0	5,4	5,0	4,7	4,5	4,3	4,2	4,0	18,0	
20,0				7,5	6,5	5,8				8,0	6,8	5,9		8,0	6,7	5,8	7,0	6,5	5,7	6,0	5,6	5,1	4,8	4,5	4,2	4,2	4,1	3,9	20,0	
22,0				6,7	6,1	5,7				7,3	6,4	5,8		7,4	6,5	5,7	6,6	6,2	5,6	5,6	5,2	4,9	4,5	4,2	4,0	4,0	3,9	3,7	22,0	
24,0				6,1	5,7	5,4				6,7	6,0	5,6		6,5	6,2	5,7	6,1	5,8	5,5	5,2	4,9	4,6	4,2	4,0	3,9	3,8	3,7	3,6	24,0	
26,0				5,6	5,4	5,2				6,1	5,7	5,4		6,0	5,9	5,5	5,7	5,5	5,4	4,8	4,6	4,4	4,0	3,8	3,7	3,6	3,5	3,5	26,0	
28,0				5,1	5,1	5,0				5,4	5,4	5,2		5,1	5,2	5,3	4,9	5,1	5,1	4,5	4,3	4,1	3,8	3,7	3,6	3,5	3,4	3,3	28,0	
30,0				4,7	4,9					4,8	5,0	5,0		4,6	4,6	4,7	4,2	4,6	4,7	4,2	4,1	4,0	3,6	3,5	3,4	3,3	3,2	3,2	30,0	
32,0				4,4	4,6					4,2	4,4	4,5		4,0	4,2	4,3	3,9	4,0	4,1	3,7	3,9	3,8	3,4	3,3	3,3	3,1	3,1	3,0	32,0	
34,0										3,7	3,9	3,8		3,5	3,7	3,8	3,5	3,6	3,6	3,3	3,5	3,6	3,3	3,2	3,2	3,0	2,9	2,9	34,0	
36,0										3,3	3,4			3,1	3,2		3,1	3,3	3,4	3,1	3,0	3,2	3,0	3,1	3,0	2,9	2,8	2,8	36,0	
38,0														2,7	2,8		2,7	2,8	2,9	2,8	2,9	3,0	2,8	2,9	2,9	2,6	2,7	2,7	38,0	
40,0														2,6	2,6		2,6	2,6	2,7	2,5	2,7	2,7	2,3	2,5	2,6	2,2	2,4	2,5	40,0	
42,0														2,4	2,5		2,4	2,5		2,4	2,4	2,4	2,0	2,1	2,2	1,9	2,1	2,2	42,0	
44,0																	2,1	2,2		1,9	2,1	2,1	1,7	1,8	1,9	1,6	1,8	1,9	44,0	
46,0																	1,9	1,9		1,7	1,8		1,4	1,5	1,6	1,4	1,5	1,6	46,0	
48,0																				1,7			1,5	1,5		1,2	1,3	1,3	48,0	
50,0																							1,3	1,3		1,0	1,1		50,0	
52,0																									0,8	0,9		0,8	0,8	52,0
54,0																									0,6			0,7		54,0



Gewicht für Hakenflasche und Anschlagmittel müssen zur Last addiert werden und werden bei Bedarf einsetzspezifisch genannt.
Zusatzballast erforderlich, dieser wird separat transportiert.



DIN /ISO
EN 13000

m	11,1 m			29 m			32,6 m			36,2 m			39,7 m			43,3 m			46,9 m			50 m			m
	19 m			19 m			19 m			19 m			19 m			19 m			19 m						
	0°	20°	40°	0°	20°	40°	0°	20°	40°	0°	20°	40°	0°	20°	40°	0°	20°	40°	0°	20°	40°	0°	20°	40°	
3,5	3,7																							3,5	
4,0	3,7																								4,0
4,5	3,7																								4,5
5,0	3,7																								5,0
6,0	3,7																								6,0
7,0	3,6																								7,0
8,0	3,5			3,7																					8,0
9,0	3,4	3,0		3,7			3,5																		9,0
10,0	3,3	3,0		3,7			3,5		3,4																10,0
11,0	3,2	3,0		3,7			3,5		3,4			3,4													11,0
12,0	3,2	2,9		3,7			3,5		3,4			3,4			3,2										12,0
14,0	3,0	2,7	2,4	3,5	3,0		3,4		3,4			3,4			3,2			2,8				2,5			14,0
16,0	2,8	2,6	2,4	3,4	3,0		3,3	2,9	3,3	2,9		3,3	2,9		3,2			2,8				2,5			16,0
18,0	2,6	2,5	2,3	3,3	2,9		3,2	2,8	3,2	2,8		3,3	2,9		3,2	2,8		2,8				2,5			18,0
20,0	2,4	2,4	2,3	3,2	2,8	2,4	3,1	2,8	2,4	3,1	2,8		3,2	2,8		3,1	2,8		2,8	2,6		2,5	2,4		20,0
22,0	2,2	2,2	2,2	3,1	2,7	2,4	3,0	2,7	2,4	3,0	2,7	2,3	3,1	2,7	2,3	3,0	2,7		2,8	2,6		2,5	2,4		22,0
24,0	2,0	2,1	2,1	3,0	2,6	2,3	3,0	2,6	2,3	2,9	2,6	2,3	3,0	2,7	2,3	2,9	2,6	2,3	2,7	2,5	2,2	2,5	2,4		24,0
26,0	1,8	1,9	2,0	2,9	2,5	2,3	2,9	2,5	2,3	2,9	2,5	2,3	2,9	2,6	2,3	2,9	2,6	2,3	2,7	2,5	2,2	2,5	2,4	2,1	26,0
28,0				2,7	2,5	2,3	2,8	2,5	2,3	2,8	2,5	2,2	2,9	2,5	2,3	2,8	2,5	2,2	2,6	2,4	2,2	2,5	2,3	2,1	28,0
30,0				2,6	2,4	2,2	2,6	2,4	2,2	2,7	2,4	2,2	2,8	2,5	2,2	2,8	2,5	2,2	2,6	2,2	2,2	2,5	2,3	2,1	30,0
32,0				2,4	2,3	2,2	2,5	2,4	2,2	2,6	2,4	2,2	2,7	2,4	2,2	2,7	2,4	2,2	2,6	2,3	2,1	2,4	2,3	2,1	32,0
34,0				2,3	2,2	2,2	2,4	2,3	2,2	2,5	2,3	2,2	2,6	2,4	2,2	2,6	2,3	2,2	2,5	2,3	2,1	2,3	2,2	2,1	34,0
36,0				2,2	2,1	2,1	2,3	2,2	2,2	2,4	2,2	2,2	2,6	2,3	2,2	2,6	2,3	2,2	2,5	2,2	2,1	2,3	2,2	2,1	36,0
38,0				2,1	2,0	2,0	2,1	2,1	2,1	2,2	2,2	2,1	2,5	2,3	2,2	2,5	2,3	2,1	2,4	2,2	2,1	2,2	2,1	2,1	38,0
40,0				2,0	1,9	2,0	2,0	2,0	2,0	2,1	2,1	2,1	2,4	2,2	2,2	2,4	2,2	2,1	2,3	2,2	2,1	2,1	2,0	2,0	40,0
42,0				1,9	1,9		1,9	1,9	1,9	2,0	2,0	2,0	2,3	2,2	2,2	2,2	2,2	2,1	2,2	2,1	2,1	2,0	2,0	2,0	42,0
44,0				1,8	1,8		1,8	1,8	1,9	1,9	1,9	1,9	2,1	2,2	2,2	2,1	2,1	2,1	1,9	2,0	2,0	1,8	1,9	1,9	44,0
46,0							1,7	1,7		1,8	1,8	1,9	1,9	2,1	2,1	1,9	2,0	2,0	1,6	1,9	2,0	1,6	1,8	1,8	46,0
48,0							1,6	1,7		1,7	1,8		1,8	1,8	1,9	1,7	1,8	1,9	1,4	1,7	1,8	1,4	1,6	1,8	48,0
50,0										1,7	1,7		1,7	1,8		1,5	1,7	1,7	1,2	1,4	1,6	1,1	1,4	1,6	50,0
52,0										1,6	1,7		1,5	1,6		1,3	1,4		1,0	1,2	1,3	0,9	1,2	1,3	52,0
54,0													1,3	1,4		1,1	1,2		0,8	1,0	1,1	0,8	1,0	1,1	54,0
56,0													1,1			0,9	1,0		0,7	0,8		0,8	0,9		56,0
58,0																0,8	0,8			0,6			0,7		58,0
60,0																0,7									60,0



Hinweis
Gewicht für Hakenflasche und Anschlagmittel müssen zur Last addiert werden und werden bei Bedarf einsatzspezifisch genannt.
Zusatzballast erforderlich, dieser wird separat transportiert.